

ПЛАТЬЕ К ПРАЗДНИКУ

Для праздничного платья очень важно, чтобы была красивая ткань — тогда оно, даже самое простое по фасону, выглядит нарядно.

1. Платье цельнокроеное, на кокетке, отделанной атласными лентами, с длинным широким рукавом. По середине спинки на кокетке застежка «молния», но можно и оставить шель, пришив у горловины петлю и пуговицу. Шарф шьется отдельно, завязывают его по-разному: делают мягкий бант сзади, перекидывают концы на перед или завязывают. Пояс из той же ткани, что и платье.

Выкройка платья для 48-го размера, III роста, дана на обороте приложения в натуральную величину, без припусков на швы. Горловина обрабатывается обтачкой (ширина ее 4 см), скроенной по деталям кокетки. Низ рукава соборен, заканчивается манжетой, концы которой предварительно вытачиваются (рис. 1).

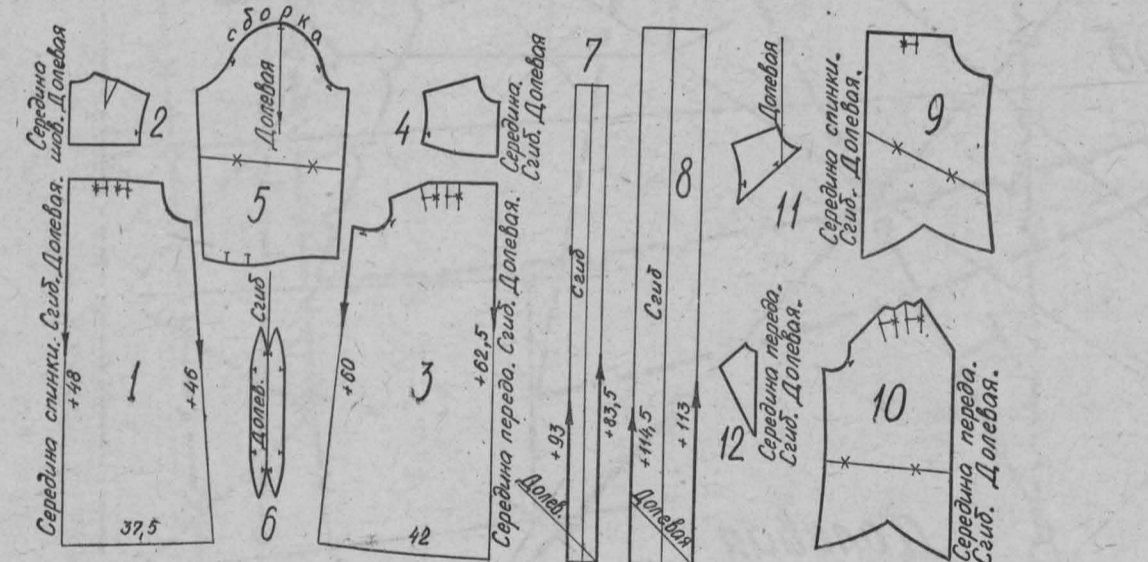
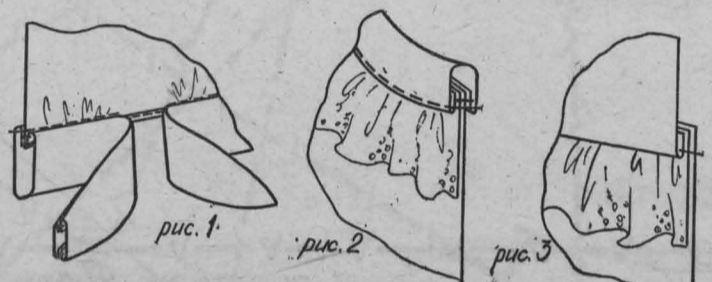
Расход ткани: 2 м 50 см при ширине 140 см, 3,75 м — при ширине 90 см. Шарф и пояс можно выкроить из двух частей, соединяя ткань по долевой нити. Пояс в крайнем случае скроить по долевой.

2. Это платье можно шить по выкройке предыдущей модели. Отделка — кружево, пришитое по линии горловины, которую для этой модели следует углубить на 2 см. Кружево втачивается между обтачкой и деталями кокетки. Можно обработать горловину руликом, скроенным по косой, тог-

да на спине тесемки из рулика завязываются бантом, какая-либо другая застежка не нужна. Кружево окаймляет кокетку и низ рукавов.

Расход ткани: 2 м 10 см при ширине 140 см, кружева — шириной 3—4 см — 3 м 60 см.

3. Платье-костюм состоит из блузы, отделанной кружевом, и прямой юбки. Выкройка блузки в натуральную величину дана на обороте приложения для 48-го размера, III роста. Кокетку спинки и рукав следует кроить по выкройке модели № 1. Горловина блузки обрабатывается руликом, так как обтачка будет просвечивать через кружевное полотно



- Условные обозначения:
- 1. Спинка 1дет.
 - 2. Кокетка спинки 2дет.
 - 3. Перед 1дет.
 - 4. Кокетка перед 1дет.
 - 5. Рукав 2дет.
 - 6. Манжета к рукаву 2дет.
 - 7. Пояс 1дет.
 - 8. Шарф 1дет.

- 9. Спинка 1дет.
 - 10. Кокетка спинки 2дет см. дет. 2 мод. 1.
 - 11. Перед 1дет.
 - 12. Боковая часть кокетки перед 2дет.
 - 13. Средняя часть кокетки перед 1дет.
 - 14. Рукав 2дет см. дет. 5 мод. 1.
 - 15. Кружево шир. 3-4 см 5м 20см
- Линии соединения деталей

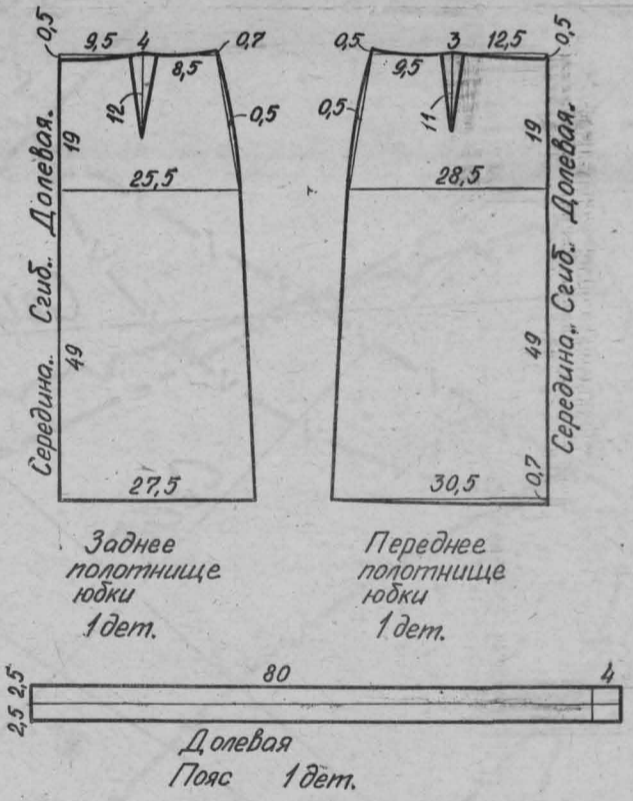
Поправка: в приложении к № 8 за этот год было допущена ошибка: расход ткани на английский костюм 3 м при ширине 140 см.



Расход ткани на платье-костюм: 2 м 20 см при ширине 140 см. Расход кружевного полотна 30 см при ширине 100 см, кружева, шириной 3—4 см, потребуется 5 м 20 см.

Предлагаемые здесь выкройки нетрудно увеличить до 50-го размера и уменьшить до 46-го, прибавив или убавив по одному сантиметру по боковым швам.

Модели И. КРУТИКОВОЙ, Конструктор Н. МАЛЬКОВА.



ШАПОЧКА С ОРНАМЕНТОМ

Шапочку с ушками, по форме напоминающую шлем, вяжут из светлых ниток. Орнамент можно вывязать или вышить потом. Если шапочка белая, для узора берутся темно- и светло-коричневые нитки, или синие и голубые. Красиво сочетание белого, черного и красного.

Художник Малла ТАЙМРЕ

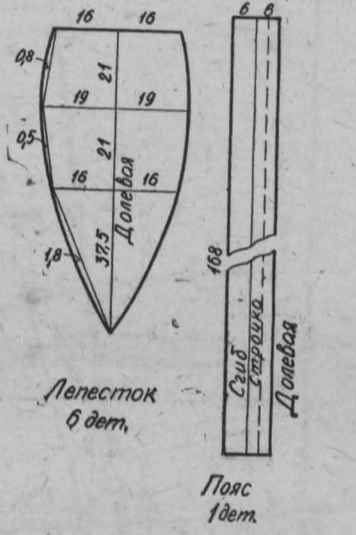
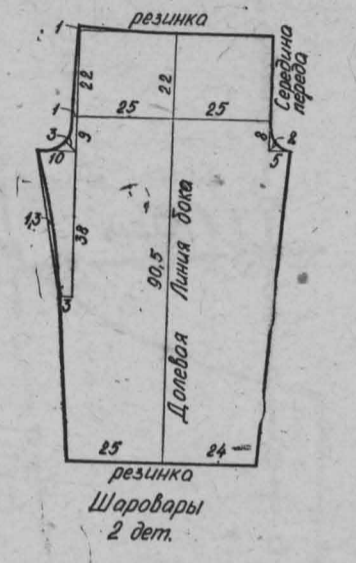
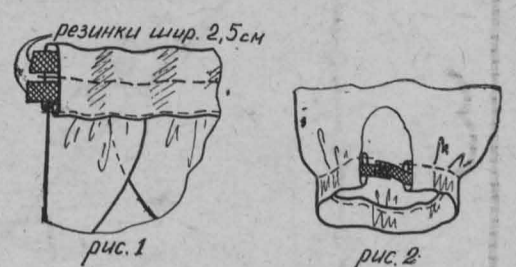
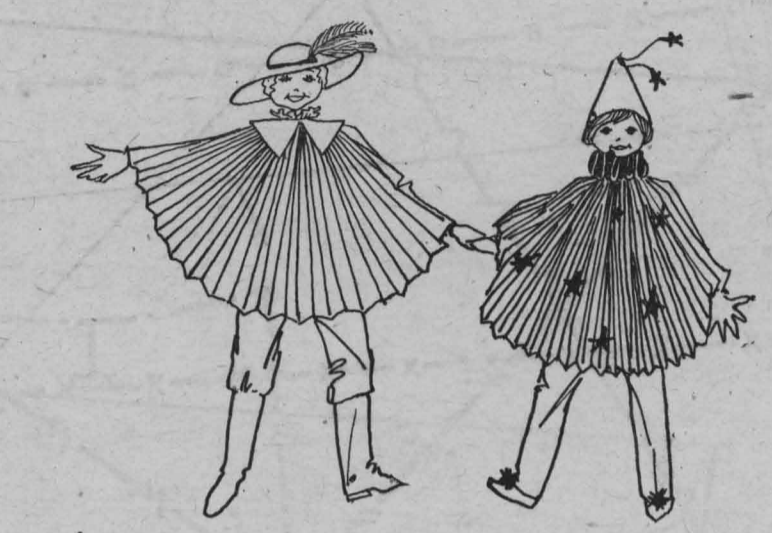
КАРНАВАЛЬНЫЕ КОСТЮМЫ

1, 2. В доме найдется гофрированная юбка или юбка в мелкую складку — мамина или старшей сестры. Ее несложно переделать в плащ или пелерину для карнавального костюма. По талии юбку собравляют, сборку прикрывают воротником — отложным или воланом, который можно сделать из цветной бумаги или белого полотна. Волан кроится так: в круге большого размера вырезают отверстие и кольцо разрезают — так получается одна половина волана, к ней пришивают точно такую же вторую половину. Звезды разного размера вырезают из фольги и нашивают. Чтобы плащ не закрывал кисти рук, у запястья ткань закалывают английской булавкой, к которой предварительно прикрепляют по два разноцветных помпона. Колпак и шляпа вырезаются из бумаги и склеиваются так же, как и страусовые перья.

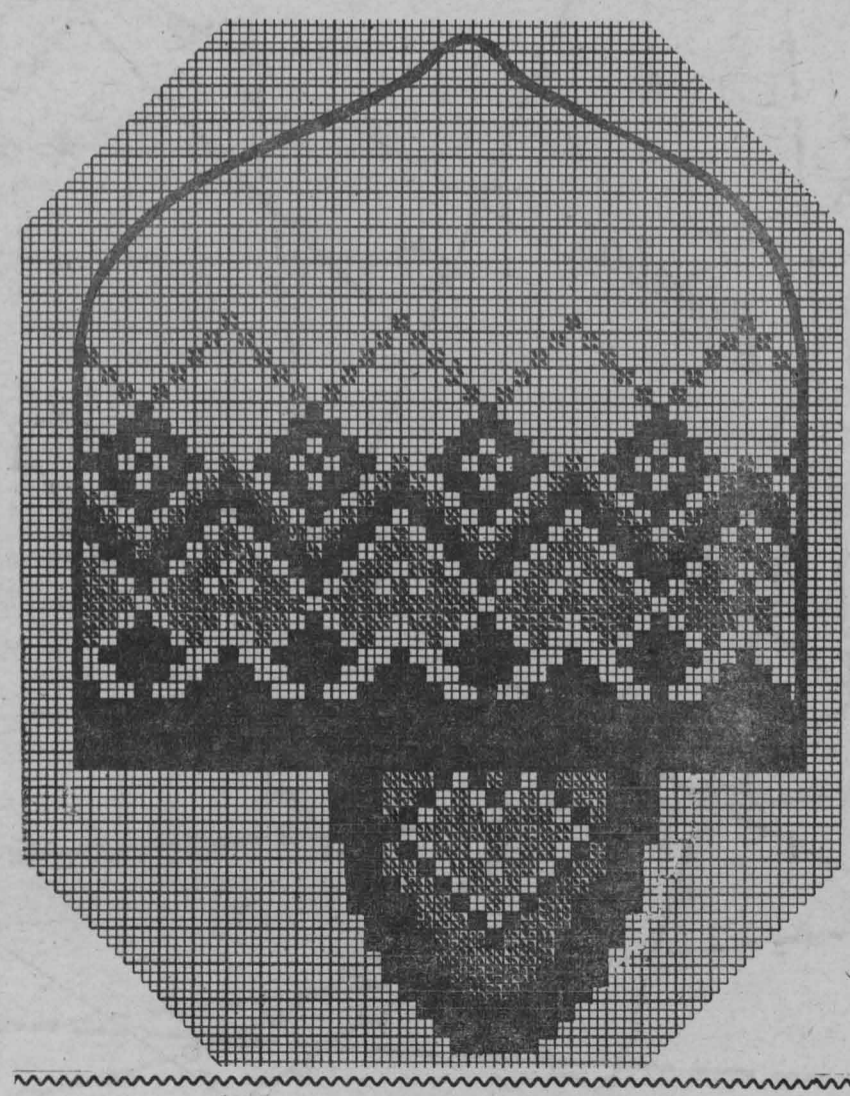
3. Карнавальным костюм для девушки состоит из двух частей: гимнастического трико и юбки в виде цветка. Юбка шьется из ярких разноцветных лоскутов, лепестки пришиваются к поясу, в который продевается резинка. Выкройка лепестка и пояса дается на чертеже в уменьшенном виде — размеры можно изменить в зависимости от фигуры. Как обработать пояс, показано на рис. 1.

4. Мальчику можно шить брюки в виде шаровар; вместе с блузкой, украшенной оборками, широким ярким поясом и шляпой они составляют нарядный карнавальный ансамбль. Выкройка шаровар дана на чертеже в уменьшенном виде, размеры надо уточнить по фигуре. Как обработать низ шаровар, показано на рис. 2.

Модели И. КРУТИКОВОЙ, Конструктор Н. МАЛЬКОВА.



МАМЕ — В ПОДАРОК



Красивый игольник нетрудно вышить, воспользовавшись узорами, предлагаемыми художником Региной Гули.

Вышивка гладью, яркими нитками — шерстью, шелком, мулине — выполняется до того, как выкраивается подушечка нужной формы. Ткань для игольника годится любая, но лучше смотрится сукно. Края подушечки можно обвязать, отделать тесьмой или кантом. Не забудьте сделать петельку — такой игольник можно повесить на стену.

